

Bonjour,

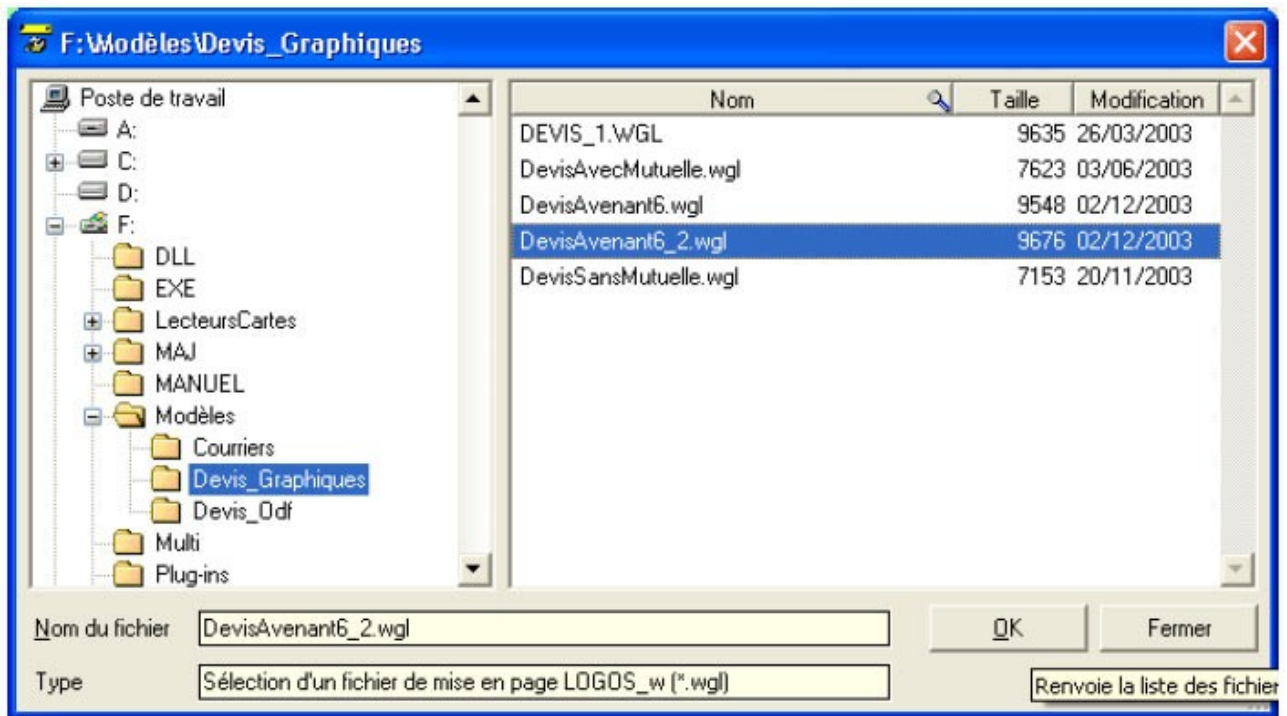
La version 5.34 de LOGOS_w intègre un tout nouveau module de création de document qui permet d'importer tous types de documents au format LOGOS_w. Dans ce cadre LOGOS_w met à la disposition de ses utilisateurs un certain nombre de modèles de devis répondant aux mentions légales.

Ces devis sont présents sur le CD que vous venez de recevoir, voici comment les importer :

1_ Ouvrez « Outils / Documents types »

2_ Dans la combo type de document en haut à gauche sélectionnez « devis graphique »

3_ Ouvrez « Fichier / Import Spécial » la fenêtre suivante apparaît :



Les Devis se trouvent sur le cd rom dans le répertoire Modèles / Devis Graphiques.

4_ Sélectionnez le modèle que vous voulez importer et cliquez OK

5_ Le modèle apparaît dans la fenêtre principale, Sélectionnez « Fichier / Enregistrer sous »

Donnez un nom parlant à votre devis et cliquez OK :

Le devis est prêt à être utilisé.

NOTE : Dans le module de devis de la fiche patient, le modèle que vous venez d'enregistrer sera utilisable en sélectionnant le devis dans la combo qui apparaît en haut à gauche du module de devis :

